

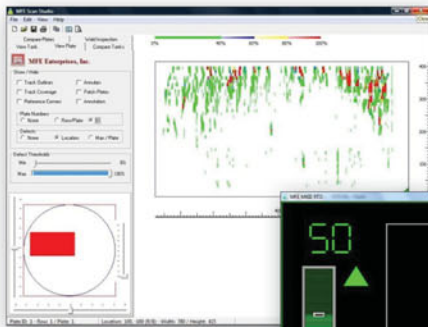


The World's Leading
Manufacturer of MFE / MFL
世界领先制造商
Tank Floor Scanners
储罐底板扫描器

MFE MARK 3 马克三代

MFE Enterprises, Inc. 以推出最新和改良的 Mark III 系列而自豪 Mark III 底板扫描器针对现代储罐检测人员所遭遇的多重问题而研发。特点包括了涂层底板检测的改良，较厚底板检测的改善，具有完全可调整阈值技术，以及有能力制作出储罐底板流失钢碳后的彩色编码图像。现在推出的 Mark III 底板扫描器有三种款式：

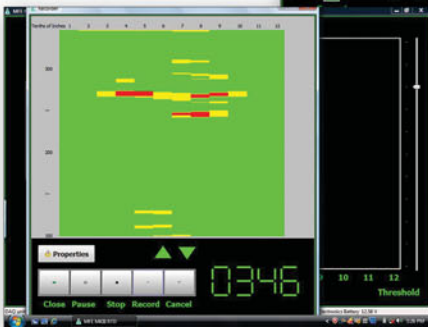
- 手动式 *Manual Operation*
- 缺陷点停滞式 *Stop-On-Defect*
- 彩图式 *Color Map*



MFE Scan Studio



Digital Real Time Display



C-Scan Image





Manual 手动式

Mark III 手动式底板扫描器 Manual Operation Floor Scanner 为基本款，但是具有多重升级的配备。

最主要的改进是“导磁桥路”能更灵敏的穿透储罐底层和厚层钢板。另外的改进是此款配备有坚固耐用，触屏式的 Panasonic Toughbook 笔记本。这款笔记本可用数码资料当场同步显示讯号，以供检测人员调整正负值，设定警告的临界数值。

本款可以升级至 Mark III 缺陷点停滞式 Stop on Defect 。

Mark 3 手动式底板扫描器 机型参数

检测宽度	12 英寸 (30.48厘米)
单一检测最大长度	不限
速度	3英尺 (91.44厘米) /秒
厚度范围	0.75英寸 (1.9厘米) -20毫米 (2厘米)
涂层最大厚度	Y罐底和涂层的总厚度达到75-20毫米
实时数据分析	有此功能，12通道
电源要求	12伏特电池
操作重量	100磅 (90.72斤)
冻结屏幕报警	有此功能
灵敏度	可调整



MFE MARK 3 马克三代

Upgraded Versions 升级版

Stop-on-Defect

Mark III 缺陷点停滞式底板扫描器 Stop-On-Defect 为手动式的改良版，主要是为扫描器加装了行动马达。另外配备有新型改良过的全调式阈值技术。任何信号超出了设定的指数，行动马达立刻停止运转，并冻结荧幕上的数据，以便检测人员迅速标示出缺陷点。本款可以升级至 **Mark III 彩图式 Color Map**。



Mark 3 缺陷点停滞式底板扫描器 机型参数

检测宽度	12 英寸 (30.48 厘米)
单一检测最大长度	不限
速度	可调整至 3 英尺 (91.44 厘米) / 秒
厚度范围	0.75 英寸 (1.9 厘米) - 20 毫米 (2 厘米)
穿过涂层测试	有此功能，若无磁性情况下
涂层最大厚度	罐底和涂层的总厚度达到 0.75 英寸 (1.9 厘米) - 20 毫米 (2 厘米)
实时数据分析	有此功能，12 通道
电源要求	12 伏特电池
操作重量	130 磅 (117.93 斤)
冻结屏幕报警	有此功能
自动停止实时显示	有此功能
自动停止	有此功能，可选择
可调整阈值	有此功能
灵敏度	可调整

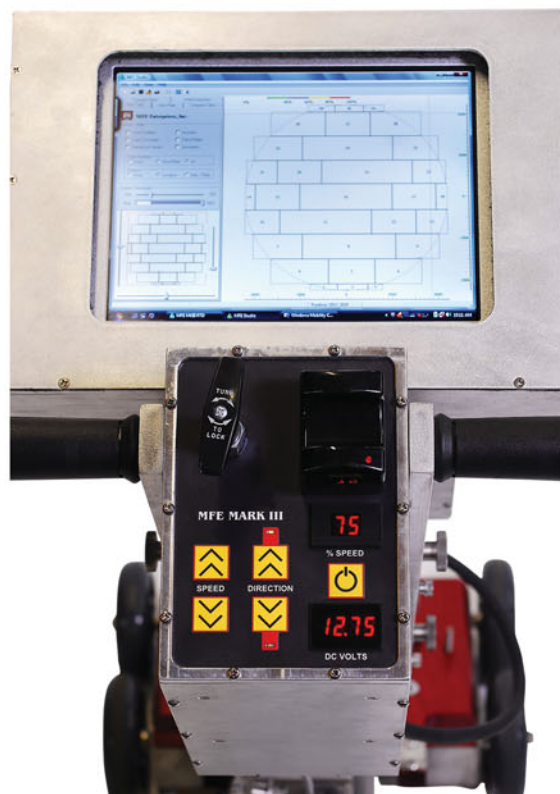


ColorMap 彩图式

Mark III 彩图式 ColorMap 是 Mark III 系列的完整升级版，能让检测人员制出彩色编码图像，显示出油槽底部碳钢的流失。本款配备有多功能软件能使检测人员制出详细的油槽底部图纸，同步审视扫描图像，从而在每块钢板贴制出扫描后的显像。最终能够在油槽底部以彩色编码正确指出钢板的碳钢流失程度。乃为油槽底部的最佳修补方案提供了最卓越的利器。

Mark Mark 3 彩图式底板扫描器 机型参数

检测宽度	12 英寸 (30.48 厘米)
单一检测最大长度	不限
速度	可调整至 3 英尺 (91.44 厘米) / 秒
厚度范围	75-20 毫米
数据储存	有此功能
穿过涂层测试	有此功能，若无磁性情况下
涂层最大厚度	罐底和涂层的总厚度达到 0.75 英寸 (1.9 厘米) -20 毫米 (2 厘米)
实时数据分析	有此功能, 12 通道
电源要求	12 伏特电池
操作重量	130 磅 (117.93 斤)
冻结屏幕报警	有此功能
自动停止实时显示	有此功能
自动停止	有此功能，可选择
可调整阈值	有此功能
灵敏度	可调整
创造报告	有此功能
CAD 油罐绘图软件	有此功能



MFE 1212 Mark 2 EdgeScan 马克二代边角扫描仪



MFE 1212 Mark 2 EdgeScan 边角扫描仪已经成为现今工地不可或缺的工具。它的用处和超声波在不良区域的测探有异曲同工之妙。本款机器针对不良区域（底板到壳部）的问题而设计。上端的两个轮子帮忙引导绕壳的运作，同时边角仪的扶手可调整角度远离壳部。和所有的 MFE Mark 2 一般，它亦能实时显示数据，并能升级到 Mark 3 的电子配备和触屏荧幕。

可选用的备件有延伸单一线缆和装运箱方便搬运。

本款机器省时，省钱又省力！



MFE 1212 Mark 2 EdgeScan 边角扫描仪参数

检测宽度	12 英寸 (30.48 厘米)
单一检测最大长度	不限
速度	可调整至 3 英尺 (91.44 厘米) / 秒
厚度范围	3-8 毫米
穿过涂层测试	有此功能，若无磁性情况下
涂层最大厚度	罐底和涂层的总厚度达到 3-8 毫米
实时数据分析	有此功能，6 通道
电源要求	12 伏特电池
操作重量	50 磅 (45.36 斤)
灵敏度	可调整
25 英尺延伸单一线缆	可选择
装运箱	可选择



NEW 新品

MFE HandScan

Hand Held MFE Scanner

手提式扫描仪

MFE Enterprises, Inc. 很荣幸推出最新的 **MFE** 手提式扫描仪 **HandScan unit**。这款机型针对难以到达或大型扫描仪受限的焊接区域而设计。宽仅 3.5 英寸，高仅 4.5 英寸，小巧玲珑，能让检测工作更全面化。前后轮的设置能使感应器更贴近焊接处。和所有的 MFE Mark 2 一般，它亦能实时显示数据。标准配备有信号延伸单一线缆和装箱方便搬运。如果不需用手操作，手柄可自由拆卸。是目前市面上最轻巧的产品。

MFE 手提式扫描仪 Hand Scan Unit 参数

重量	20 磅 (18.14 斤)
电子配件和手柄	18 磅 (16.32 斤)
整体重量	38 磅 (34.47 斤)
装箱重量	148 磅 (134.26 斤)
检测头宽度	3.5 毫米
板边缘传感器	0.0 英寸
实施显示器	有此功能
实施显示器	有此功能
可拆卸手柄	有
装箱	有
单一线缆	25 英尺 (762 厘米)



www.mfescan.com

MFE Enterprises, Inc
150 Holder Lane
Dripping Springs, TX 78620

TEL: (281) 441 8284
FAX: (281) 441 8361

E-MAIL: dylanduke@mfescan.com

